

## TELERRUPTOR SMART WIFI, EN UN MÓDULO DIN

### TELE161M PLUS

Control de iluminación y/o dispositivos eléctricos o electrónicos mediante WIFI por medio de teléfono inteligente, tableta o manualmente de forma local o remota.

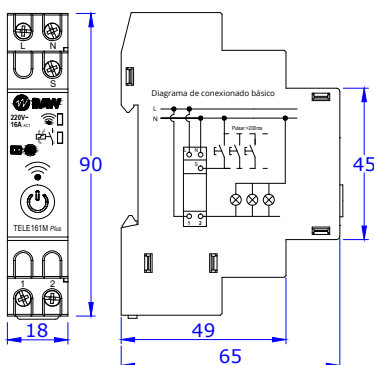
#### MODOS DE OPERACIÓN

- Como interruptor ON/OFF: Manual, horario diario/semanal, horario diario/semanal con función ASTRONOMICA vinculada a la ubicación geográfica (GPS).
- Como TELERRUPTOR mediante pulsador frontal y/o exteriores (puede sustituir a cualquier Telerruptor convencional + la función WIFI).
- Temporización cronométrica, cíclica, aleatoria y avanzada. Memoria de estado por falta de alimentación. Bloqueo para niños.
- Control de terceros: Permite vincularse con Alexa de Amazon o el asistente de Google. Registro de operaciones. Compartir dispositivo.

#### CARACTERÍSTICAS TÉCNICAS

- Rango de tensión de funcionamiento: 48~240V 50/60Hz.
- Contacto NO libre de potencial (Ideal domotica): 220Vca-3500VA-16A.
- Tiempo de actuación: <200ms
- Formato y fijación en un módulo DIN.
- Conexionado 0,5-2,5mm<sup>2</sup>.
- Control remoto con aplicación gratuita APP "SMARTLIFE" para ios3.13 o versión superior, Android 4.1 o superior compatible con Echo Alexa y Google.
- Enrutador inalámbrico estándar IEEE WIFI 2,412~2,484Ghz 802.11b/g/n. Conexión a Internet de datos móviles para controlar el interruptor desde cualquier lugar del mundo.
- Seguridad: WEP, WAP/WPA2 PSK
- Accionamiento pulsador: >25ms (ideal: 200ms)
- Manual de instrucciones en español.

#### DIMENSIONES (mm)



#### CONEXIONADO BÁSICO

