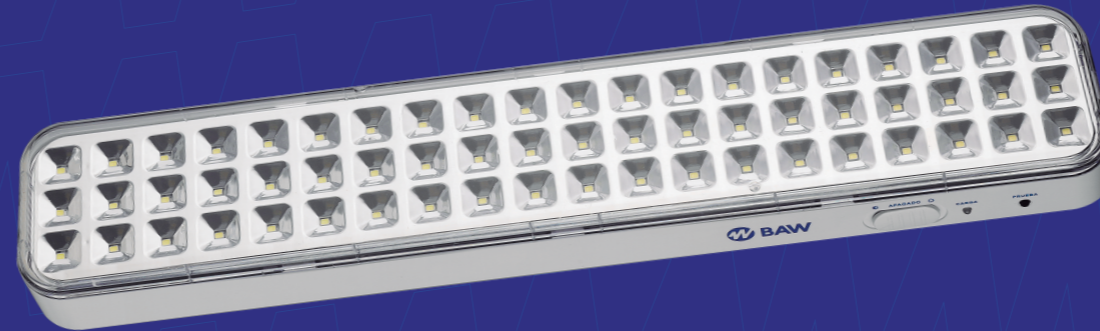
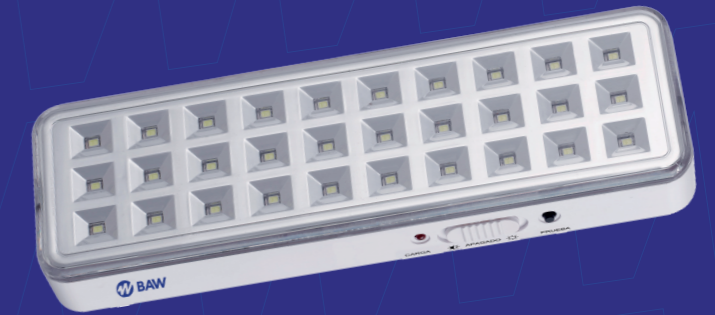


40 HORAS **20**
en alta en baja



10 HORAS **6**
en alta en baja



6 HORAS **3**
en alta en baja

Características Técnicas

Código	LLED30X40H	LLEDE60M	LLED30DP-L
Tensión nominal	220V~	220V~	220V~
Frecuencia	50/60Hz	50-60Hz	50-60Hz
Tensión de cambio de estado	150-165V~	160V~	160V~
Tiempo de respuesta	~0,5seg.	~0,5seg.	~0,5seg.
Potencia nominal	3,3W	6W	3W
Corriente de carga	320mA	104mA	60mA
Corriente de entrada máxima	23mA	160mA	500mA
Corriente de descarga máxima	450mA	900mA	510mA
Corriente modo */⊕	440mA/150mA	856mA/335mA	510mA/200mA
Flujo modo */⊕	150lm/40lm	440lm/170lm	170lm/80lm
Temp. Color	6500° K	6500° K	6500° K
Tiempo de carga	24hs.	20-24hs.	20-24hs.
Autonomía modo */⊕	20hs./40hs.	6hs./10hs.	3hs./6hs.
Batería	Litio-ion recargable, hermética 3,6V · 4,4Ah	Litio-ion recargable, hermética 3,7V · 1,8Ah	Litio-ion recargable, hermética 3,7V · 1,2Ah
Conexión	Cable 1mts. 2 x 0,75mm ² (c/ficha IRAM 2063)	Cable 80cm. 2 x 0,75mm ² (c/ficha IRAM 2063)	Cable 40cm. 2 x 0,75mm ² (c/ficha IRAM 2063)
Modos	*/⊕ (ALTA/BAJA) + Botón "Prueba"	*/⊕ (ALTA/BAJA) + Botón "Prueba"	*/⊕ (ALTA/BAJA) + Botón "Prueba"
Aislación	Clase II	Clase II	Clase II
Protección IP	IP20	IP23	IP20
Dimensiones	340 x 80 x 76mm.	400 x 72 x 40mm.	205 x 63 x 27mm.
Material	ABS resistente al fuego	ABS resistente al fuego	ABS resistente al fuego
LED SMD	2835 · 30u.	2835 · 60u.	2835 · 30u.
Norma	IEC 62598-2-22	IEC 62598-2-22	IEC 62598-2-22