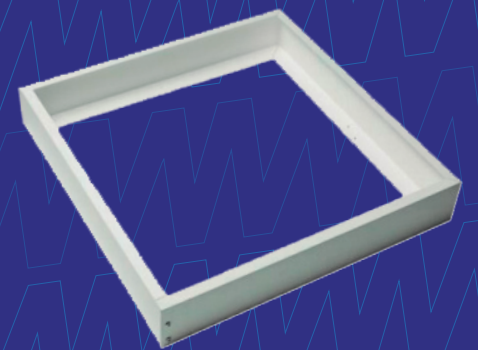


Luminaria para embutir en cielorraso tipo 'Armstrong'



**PL1001-C-C**  
Marco de fijación desmontable  
(para montaje tipo plafón)

**PL1001-C-S**  
Grampas a resorte  
(para montaje en cielorraso suspendido tipo "Durlock")



### Características Técnicas

Código	<b>PL6X6-340W</b>
Tensión nominal	<b>220V~</b>
Tensión de trabajo	100-240V~
Frecuencia	<b>50-60Hz</b>
Potencia nominal	<b>40W</b>
Corriente AC/DC	600mA
Flujo	3200lm
Eficacia	~70lm/W
Indice de reproducción de color (CRI)	>80Ra
Temp. Color	<b>6000° K</b>
Factor de potencia	0,9
Ángulo de apertura	120°
Vida media	15.000hs.
Dimerizable	No
Protección IP	IP20
Temp. Trabajo	-20~40° C
EMC	No
Dimensiones	600 x 600 x 9mm.